

-----  
Im und vom Beatles Museum erhältlich: /// Available at and from the Beatles Museum:

## BEATLES-Kartenspiel

Versendung (gut verpackt) als Brief (mit Deutscher Post). /// Shipment (well packed) as letter (with German Post).



## Kartenspiel *THE BEATLES*. 12,95 €

54 Spielkarten im Format 9,0 cm x 5,7 cm in Kartonbox / insgesamt 54 Spielkarten: eine Karte mit Spielanleitung auf Englisch, eine Karte nur mit Schriftzug *THE BEATLES* auf Vor- und Rückseite, 52 Spielkarten mit Vorderseite Schriftzug *THE BEATLES* und auf der Rückseite jeweils ein **BEATLES**-Albumcover (für jedes **BEATLES**-Album gibt es je vier Spielkarten, auf jeder Albumkarten sind zusätzlich je zwei Fragen zu dem entsprechenden Album, es sind immer die gleichen zwei Fragen zu den jeweiligen Albumkarten) / für zwei und mehr Spieler / englischsprachig.

Text der beiliegenden Spielanleitung:

**THE GOAL IS TO WIN ALL THE CARDS.**

A dealer shuffles the cards and deals them out to all players, face down. In a clockwise direction, each player turns over their top card and places it in the middle. When a player turns over a card that matches the top card in the middle pile, the first person to call „Snap!“ wins the cards and adds them to the bottom of their pile. The game ends when one player has all the cards.

As a bonus each album has two trivia questions to really test your opponents Beatles album knowledge.

Text der beiliegenden Spielanleitung (Übersetzung):

**DAS ZIEL IST ES, ALLE KARTEN ZU GEWINNEN.**

Ein Geber mischt die Karten und teilt sie verdeckt an alle Spieler aus. Im Uhrzeigersinn deckt jeder Spieler seine oberste Karte auf und legt sie in die Mitte. Wenn ein Spieler eine Karte aufdeckt, die mit der obersten Karte des mittleren Stapels übereinstimmt, gewinnt derjenige, der zuerst „Schnapp!“ ruft. Das Spiel endet, wenn ein Spieler alle Karten hat.

Als Bonus gibt es zu jedem Album zwei Quizfragen, um das Wissen der Mitspieler über die Beatles-Alben zu testen.

[Beatles Museum:](#) Wir legen jeder Kartenspielbestellung die Übersetzung der Spielanleitung auf deutsch bei.

-----  
Viele Grüße / *Many greetings from us to you*

the Beatles Museum Team: *Stefan, Martin, Daniel und Katharina*

# 18. Dezember - IT WAS MANY YEARS AGO TODAY

Historisches und Aktuelles - ausführlich im Magazin BEATLES THINGS / [www.BeatlesMuseum.net](http://www.BeatlesMuseum.net)

Ergänzungen und Korrekturen? - Bitte senden! / [Additions and corrections?](#) - Please send!

Montag 18. Dezember 1961: **RON WHITE** von **EMI RECORDS** lehnt **BEATLES**-Plattenvertrag ab.

**GEORGE MARTIN** (von Parlophone Records, gehört zur EMI-Gruppe) ist interessiert.

Dienstag 18. Dezember 1962: **THE BEATLES**: Erster Auftritt des dritten und letzten **STAR-CLUB**-Engagement in Hamburg.

Freitag 18. Dezember 1964: **THE BEATLES**: Flexi-Single **ANOTHER CHRISTMAS RECORD**, Großbritannien.

Sonntag 18. Dezember 1966: Film-Weltpremiere **THE FAMILY WAY** in London; Filmmusik: **PAUL McCARTNEY**.

Mittwoch 18. Dezember 1968: **THE BONZO DOG BAND**: Vinyl-Single **I'M THE URBAN SPACEMAN** (Produktion: **PAUL McCARTNEY**), USA.

Mittwoch 18. Dezember 1968: **JOHN LENNON** und **YOKO ONO** auf **ALCHEMICAL WEDDING** in London.

Freitag 18. Dezember 1970: **THE BEATLES**: Fanclub-Vinyl-LP **FROM THEN TO YOU**, Großbritannien & USA.

Freitag 18. Dezember 2020: **Paul McCartney**: Album **McCARTNEY III**, weltweit.

## RUBRIK: „NEWS & DIES & DAS - kurz informiert“

In jeder **SonntagsInfoMail** ein kurzer Überblick über wichtige Termine und Veröffentlichungen.

(Bitte beachten: Viele Veröffentlichungen erscheinen später als ursprünglich angekündigt.)

**Ergänzungen und Korrekturen sind willkommen!**

## Beatles Museum

Beatles Museum / Alter Markt 12 / D-06108 Halle (Saale)

Öffnungs- und Telefonzeiten: Di. - So. von 10.00 bis 18.00 Uhr: **0345-290 390 0**

Opening and phone hours: Tue - Sun from 10.00 pm until 6.00 pm: **0049-345-290 390 0**

E-Mail: [BeatlesMuseum@t-online.de](mailto:BeatlesMuseum@t-online.de) / Internet: [www.BeatlesMuseum.net](http://www.BeatlesMuseum.net) / Facebook: [BeatlesMuseum](https://www.facebook.com/BeatlesMuseum)

Bestellungen auch telefonisch möglich / [Orders also possible by telephone](#): Di./Tue - So./Sun von/from 10.00 bis 18.00 h: **(0049)-(0)345-290 390 0**

**Briefe innerhalb Deutschland**: Bei Bestellwert unter 74,95 €: 1,60 € für Briefe bis 500 Gramm; 2,75 € für Briefe bis 1.000 Gramm / ab Bestellwert 74,95 €: portofrei.

**Pakete innerhalb Deutschland**: Bei Bestellwert unter 74,95 €: für Inland-Pakete maximal 5,95 €. / ab Bestellwert 74,95 €: innerhalb Deutschland portofrei.

**Versandkosten für Briefe und Pakete ins Ausland werden bei Bestellung über unsere Internetseite automatisch angegeben, ansonsten bitte erfragen.**

**Shipping costs for letters and parcels abroad are automatically indicated when ordering via our website, otherwise please contact us.**

Alle Angebote freibleibend, so lange der Vorrat reicht. Fehler vorbehalten.

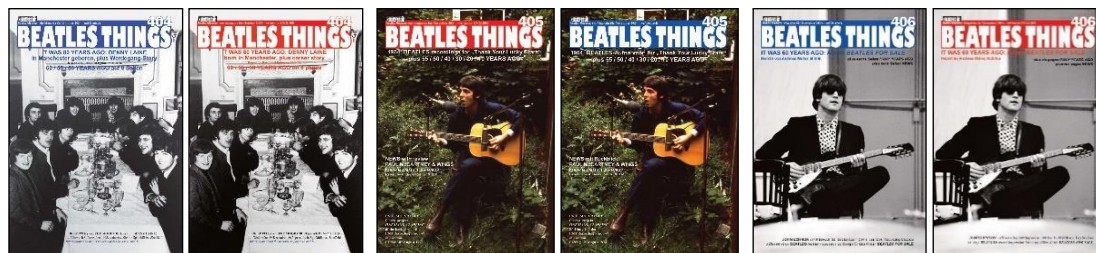
Die InfoMails archivieren wir auf unserer Internetseite (deshalb tauchen schon mal nicht mehr lieferbare Produkte in Internet auf).

Umsatzsteuer-Identifikationsnummer gemäß Paragraf 27 a Umsatzsteuergesetz: DE 308 314 130

## Magazin BEATLES THINGS

Die aktuellen Magazine **BEATLES THINGS**, wahlweise auf Deutsch oder auf Englisch:

**The current magazines BEATLES THINGS magazines, optionally in English or in German:**



Inhalte aller **BEATLES THINGS**-Ausgaben / Contents of all **BEATLES THINGS** issues: [ThingsInhaltsverzeichnisse.pdf](#)